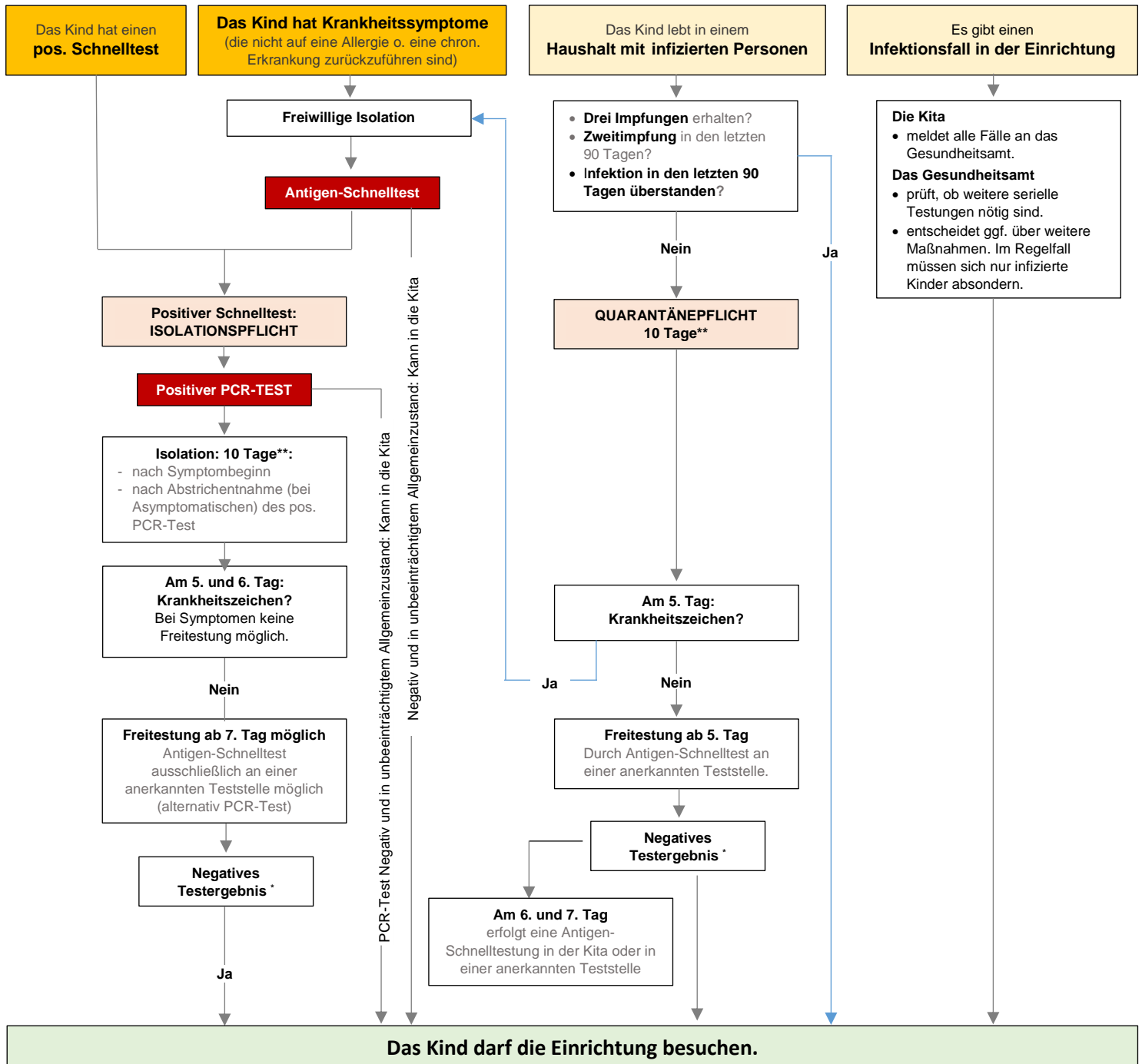


Quarantäne- und Isolationsregelungen für Kinder in der Kindertagesbetreuung



*Fällt das Testergebnis positiv aus, verlängern sich Quarantäne/Isolation bis ein negatives Testergebnis erbracht werden kann.

**Ohne Freitestung endet die Isolations-/Quarantänepflicht nach 10 Tagen

Definition „Kontaktperson“: Kinder gelten als Kontaktpersonen, wenn sie in einem Haushalt mit einer infizierten Person leben oder vom Gesundheitsamt eine entsprechende Mitteilung erhalten. Die Dienststellen des Amts für Familie sowie die Kita entscheiden nicht, wer als Kontaktperson gilt.

Quarantäneberechnung bei Kontaktpersonen: Tag 0 ist der Tag des letzten Kontakts mit einer infizierten Person.