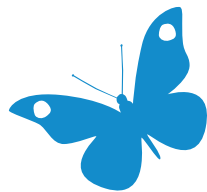




**KITA
BEKKAMP 52**



Herzlich willkommen!

Unsere Kita liegt im Stadtteil Jenfeld am Rande eines naturbelassenen Gebietes mit vielen Ausflugsmöglichkeiten.

In unserer Kita ist jedes Kind willkommen, ganz gleich welcher Herkunft, Nationalität, Hautfarbe, ob mit oder ohne Behinderung.

Jedes Kind ist für uns einmalig und unverwechselbar in seiner Individualität.

Bei uns ist es normal, verschieden zu sein!

Vereinbaren Sie gern einen Termin und lernen Sie unsere Kita kennen.

Wir freuen uns auf Ihr Kind und auf Sie!

Ihr Kita-Team



Unsere Kita – ein Kompetenzzentrum



Unser Schwerpunkt ist die Bildung und Betreuung von Kindern mit besonderem Förderbedarf gemeinsam mit Krippen- und Elementarkindern. Wir arbeiten in kleinen altersgemischten Gruppen und verfügen über einen sehr guten Erzieher-Kind-Schlüssel. Damit können wir uns auf die individuellen Bedürfnisse eines jeden Kindes einstellen.

Den Kindern stehen verschiedene Raum- und Spielangebote zur freien Verfügung.

Alles unter einem Dach

Wir erstellen für jedes Kind individuelle Förderpläne und Entwicklungsberichte auf Grundlage gezielter Beobachtungen.

In unserem multiprofessionellen Team arbeiten heilpädagogisch qualifizierte Erzieherinnen, Heilerziehungspflegerinnen, Logopädinnen, Ergotherapeutinnen, Physiotherapeutinnen, Psychologinnen und Sozialpädagoginnen.

Für eine therapeutische und heilpädagogische Förderung benötigen die Kinder ein Gutachten.

Alle im Gutachten empfohlenen Therapien sowie Einzelbetreuung werden **innerhalb** der Kita-Zeit von unserem Fachteam angeboten. Das entlastet nicht nur Sie als Eltern, sondern bietet Ihrem Kind auch alle Fördermöglichkeiten in seiner vertrauten Umgebung und inmitten seiner Freunde. Wir kooperieren mit Instituten zur Entwicklungsdiagnostik und mit Herstellern von Hilfsmitteln. Wir beraten bei Erziehungs- und Schulfragen und stellen Kontakte zu weiterführenden Schulen und unterstützenden Institutionen her.

Auch eine Busbeförderung zur Kita ist möglich. Wir haben ganzjährig von 6 bis 18 Uhr für Sie geöffnet.

Zur bestmöglichen Entwicklung Ihres Kindes finden Sie bei uns alles unter einem Dach.



1x1





Aufmerksamkeit für die Kleinsten

Für jedes Kind – und auch für Sie als Eltern – ist der Kita-Start ein aufregendes Ereignis: das erste Mal für längere Zeit in einer neuen Umgebung mit anderen Menschen.

Die Zeit, die Ihr Kind braucht, um sich in dieser neuen Umgebung zu orientieren und sicher zu fühlen, nennen wir die **Eingewöhnungszeit**.

Damit dieser Wechsel so harmonisch wie möglich verläuft, hat Ihr Kind in dieser Zeit eine stetige Begleiterin – die Bezugserzieherin. Sie steht

Ihrem Kind in der gesamten Eingewöhnungszeit zur Seite. Sie ist der neue Heimathafen, von dem aus Ihr Kind seine neue Umwelt erkunden kann. Auch Sie als Eltern können zu einer gelungenen Eingewöhnung beitragen, indem Sie die Eingewöhnungsphase begleiten.

Für uns ist diese Eingewöhnungszeit sehr wichtig, damit sich eine positive Beziehung zwischen dem Kind und der Erzieherin entwickeln kann. Jedes

Kind bekommt hierfür so viel Zeit, wie es braucht, bis es gern bei uns in der Kita bleibt und die Eltern beruhigt ihrem Beruf oder Alltag nachgehen können.

Dabei bauen wir auf die Kompetenz der Eltern im Umgang mit ihrem Kind und greifen Anregungen gern auf. Wir beachten besonders das Bedürfnis des Kindes nach Ruhe und Schlaf.

Wir bieten Spielmaterial an, mit dem das Kind Erfahrungen mit allen Sinnen machen und seine Selbstwirksamkeit erleben kann. Es kann Dinge greifen und begreifen, erleben, dass sein Handeln Spuren hinterlässt.

 wir schreiben **KLEIN** groß!





Unser Bildungskonzept

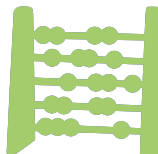


Kinder sind von Natur aus Entdecker und Forscher. Wir unterstützen das mit jeder Menge Inspiration und Bildungsangeboten.

Kinder machen bei uns wichtige Basiserfahrungen wie soziale Kompetenzen, das Wahrnehmen mit allen Sinnen und Alltagserfahrungen wie Essen, Trinken, Zähneputzen. Kinder begreifen ihre Umwelt bei uns mit allen Sinnen. Wir pflücken einen Apfel aus unserem Garten, probieren, wie er riecht, sich anfühlt und schmeckt. Wir achten

darauf, dass diese Erfahrungen individuell und dem Entwicklungsstand entsprechend aufeinander aufbauen.

Wir geben den Kindern in unserer Kita den Raum, kreativ nach eigenen Lösungen zu suchen. Jedes Kind findet so seinen eigenen Lernweg. Die Hamburger Bildungsempfehlungen bieten uns zahlreiche Anregungen dazu.



Unser Kita-Alltag



Wir gestalten den Tagesablauf aus einem Mix von Eigentätigkeit, frei gewählten Spielen, Lernen in Kleingruppen, Lernen in größeren Gruppen, in Projekten und gezielten Förderangeboten. Täglich treffen sich die Kinder in ihrer Stammgruppe zum Morgenkreis. Hier zelebrieren sie Rituale wie Begrüßungsspiele, sie singen, tanzen, hören Geschichten oder feiern Geburtstag. Im Anschluss gehen die Kinder mit der Gruppe in ihr Bildungsangebot.

Täglich finden Angebote für feste Gruppen oder als offenes Angebot statt. Dies sind beispielsweise psychomotorisches Turnen, Musik, Tanzen, die Lernwerkstatt, Naturforscher, Kochen oder die Sprachförderung.

Die Kinder machen Ausflüge, erkunden den Stadtteil, Museen, die Bücherhalle oder entdecken Hamburg.





Raumgestaltung in unserer Kita

Wir haben unsere Räume so eingerichtet, dass sie die Wahrnehmung der Kinder und all ihre Sinne anregen. Jeder Raum hat spezielle Funktionen, die auf der Basis eines eigenen Raumkonzeptes erarbeitet wurden.

Es gibt einen **Bauraum** zum Konstruieren und Experimentieren. Der Nebenraum mit einem Spielepodest und großen Spiegeln lädt ein zum Verkleiden, Rollenspiel, Höhlenbauen und zum

ungestörten Spiel. Ein weiterer Nebenraum bietet Ruhe zum Betrachten von Bilderbüchern, Musikhören oder Träumen.

Der **Bewegungsraum** bietet vielfältige Möglichkeiten zum Rutschen, Schaukeln, Klettern und Balancieren. In unserer Badelandschaft können die Kinder spannende Erfahrungen mit dem Element Wasser sammeln.



In unserem hellen, freundlichen **Kreativraum** können die Kinder in vorbereiteter Umgebung verschiedene Materialien wie Sand und Ton ausprobieren. Aus einer offenen Regalwand können die Kinder selbstständig Materialien zum Tuschen, Basteln und Kneten wählen. Eine klare Anordnung der Materialien gibt den Kindern Orientierung und ermöglicht ihnen selbstständiges Handeln.



Das **Restaurant** erfüllt unterschiedliche Funktionen. Es ist sozialer Treffpunkt und Kinderrestaurant zu den Mahlzeiten. In einer speziellen Kinderküche backen wir zusammen Kuchen und kochen leckere Gerichte. Das Kinderbuffet ist so eingerichtet, dass die Kinder entsprechend ihres Entwicklungsstandes selbstständig ihr Frühstück oder Mittagessen wählen können. In der übrigen Zeit können hier Tischspiele gespielt werden oder es werden auch gern die Fische in unserem Aquarium beobachtet.





Unser weiträumiges **Außengelände**, eingerahmt von hohen Bäumen und Büschen, lädt zum Verstecken und Entdecken ein. Bei der Gestaltung unseres Außengeländes war es uns wichtig, dass die Kinder Erfahrungen mit den vier Elementen Erde, Wasser, Feuer und Luft sammeln.

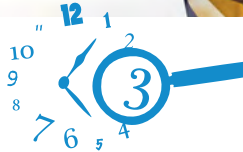
Der **Vorschulraum** und die **Lernwerkstatt** sind Treffpunkte für unsere Vorschulkinder, die hier

zu festen Zeiten in kleinen Gruppen konzentriert lernen und forschen. Der Raum bietet ein breites Angebot unterschiedlichster Materialien, einen Buchstaben- und Zahlenbereich, Geräte zum Wiegen und Messen und ein Mikroskop, um Schätze zu untersuchen.



1 x 1

Das Brückenjahr



Die Fünfjährigen sind in unserer Kita die Großen. Sie kennen sich schon gut aus und können Vorbild für die Kleinen sein. Durch gezielte strukturierte Angebote in kleinen Gruppen festigen die Kinder die Kompetenzen, die sie für den Übergang in die Schule benötigen. Sie besuchen die Lernstunde, die Musik AG, das Turnen, die Naturforscher, die Verkehrsschule, die Sprachförderung, die

Lernwerkstatt und machen Ausflüge ins Museum und ins Umweltzentrum. Gemeinsam gestalten wir Aktionen mit den Vorschulkindern der Nachbarkitas und der Grundschule. Wir schauen uns die Schule an und lernen den Weg dorthin kennen. Hiermit möchten wir den Kindern eine „Brücke“ auf dem Weg zur Schule bauen und ihnen den Übergang erleichtern.





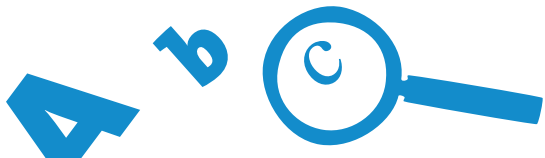
Sprache als Schlüssel zur Welt



Ein wichtiges Ziel für jedes Kind ist die Entwicklung und Verbesserung von Kommunikation und Sprache. Wir schaffen Bedingungen, die das Kind ermutigen und seine sprachlichen und kommunikativen Fähigkeiten herausfordern. Als qualifizierte Sprach-Kita arbeiten wir selbstverständlich nach einem detaillierten Sprachförderkonzept.

Durch den Einsatz von Fotos, Bild-Karten, Symbolen und Gebärden finden auch nicht sprechende Kinder und Kinder mit nicht deutscher Familiensprache einen Weg, um sich mitzuteilen.

Die Sprachförderung zieht sich wie ein roter Faden durch unseren Alltag und durch alle Bildungsbereiche.





Unser Verständnis von Therapie

Auch die Therapeutinnen verstehen sich als Begleiterinnen bei den jeweiligen Etappen der Entwicklung. Sie unterstützen die Kinder bei Problemen im Alltag dort, wo sie entstehen. Dabei arbeiten sie eng mit den Erzieherinnen zusammen. Die Wege unseres therapeutischen Handelns machen wir abhängig vom Unterstützungsbedarf des Kindes.

Erziehungspartner-schaft

Wir verständigen uns mit den Eltern, fragen sie regelmäßig nach ihren Wünschen und suchen ihre aktive Mitarbeit. Sie sind für uns die wichtigsten und einflussreichsten Bezugspersonen der Kinder. Wir bieten ihnen, falls gewünscht, Unterstützung an und vermitteln Hilfe. Elternnachmittage, gemeinsame Bastelangebote, Feste oder unser Eltern-Kind-Frühstück werden gern von den Eltern besucht.



Beste Zutaten für gesunden Genuss



Unsere hauswirtschaftlichen Mitarbeiterinnen sind zuständig für die Zubereitung des Essens. Essen ist für Kinder vor allem Genuss, Lebensfreude und soziales Miteinander. Unsere Kita ist ausgezeichnet mit dem FIT-Kid-Siegel der DGE (Deutsche Gesellschaft für Ernährung). Wir kochen täglich selbst und legen viel Wert auf ein frisches, leckeres Essen. Auch religiöse und medizinische Essenswünsche werden berücksichtigt.

Als Zwischenmahlzeit reichen wir frisches Obst, Gemüse und den ganzen Tag zuckerfreie Getränke. Die Hauptmahlzeiten finden zu festen Zeiten im Kinderrestaurant statt. Die Kinder können mit ihren Freunden ins Restaurant gehen und am Buffet ihr Essen wählen. So fördern wir die Eigenwahrnehmung und Selbstbestimmung beim Essen.





So finden Sie uns

Bekkamp 52

22045 Hamburg

Telefon 040 / 653 55 86

Telefax 040 / 654 92 608

kita-bekkamp-52@elbkinder-kitas.de

www.elbkinder-kitas.de

Unsere Kita ist mit der Buslinie 10 von Wandsbek-Markt erreichbar. Die Haltestelle Bekkamp liegt ca. 100 m von unserer Kita entfernt.



Ihre Ansprechpartnerinnen

Kita-Leiterin: Kerstin Czerny

Leitungsvertreterin: Jessica Steinhoff

Unsere Öffnungszeiten

Montag bis Donnerstag von 6 bis 18 Uhr

Freitag von 6 bis 17 Uhr

Wir haben ganzjährig geöffnet. Bis zu 7 Tage im Jahr hat die Kita für Fortbildungen geschlossen.

